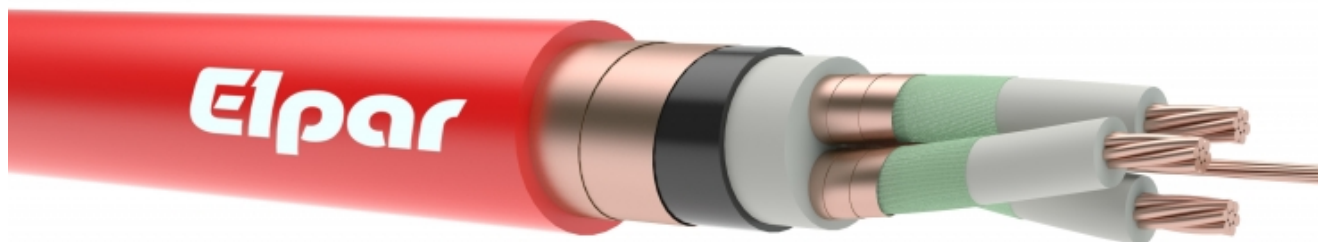


## ■ YHKGYekyn, YHKGYekFtZnyn, YHKGYekFtyn, YHKGYekFtlyn, YHKGYekFoyn, YHKGYekFpyn 3,6/6 kV

### Kable i przewody górnicze



#### INFORMACJE TECHNICZNE:

Energetyczny kabel (K) górniczy (G) z żyłami miedzianymi, w izolacji polwinitowej (Y), z ekranami indywidualnymi na żyłach (H), powłoce polwinitowej (Y), opancerzony taśmami stalowymi lakierowanymi (Ftl) lub taśmami stalowymi (Ft) lub taśmami stalowymi ocynkowanymi (FtZn) lub drutami stalowymi okrągłymi (Fo) lub drutami stalowymi płaskimi (Fp), z ekranem ogólnym (ek), z wytłoczoną na pancerz polwinitową osłoną ochronną nierozprzestrzeniającą płomienia (yn).

#### BUDOWA:

|                       |  |
|-----------------------|--|
| Żyły                  | miedziane wielodrutowe kl. 2, wg normy PN-EN 60228   |
| Izolacja              | specjalna polwinitowa  |
| Kolory izolacji       | naturalna  |
| Ekran na żyłach       | część niemetaliczna: taśmy przewodzące; część metaliczna: taśmy miedziane  |
| Rdzeń                 | drut lub linka miedziana   |
| Ośrodek               | żyłki ekranowane skręcone równoległe wokół rdzenia   |
| Powłoka wypełniająca  | guma niewulkanizowana  |
| Powłoka wewnętrzna    | specjalna polwinitowa  |
| Ekran                 | taśmy miedziane  |
| Powłoka rozdzielająca | polwinitowa  |
| Pancerz               | taśmy stalowe ocynkowane (YHKGYekFtZnyn) lub taśmy stalowe lakierowane (YHKGYekFtlyn) lub taśmy stalowe (YHKGYekFtyn) lub druty stalowe okrągłe (YHKGYekFoyn) lub druty stalowe płaskie (YHKGYekFpyn)  |
| Osłona ochronna       | specjalna polwinitowa o indeksie tlenowym co najmniej 29, samogasnąca nierozprzestrzeniająca płomienia, kolor czerwony   |
| Temperatura pracy     | od -30°C do +70°C  |
| Napięcie znamionowe   | 3,6/6 kV   |
| Promień gięcia        | 12 x średnica zewnętrzna kabla   |
| Zastosowanie          | kable przeznaczone są do przesyłania energii elektrycznej w liniach o napięciu znamionowym 3,6/6 kV oraz do zasilania urządzeń elektroenergetycznych pracujących w zakładach górniczych, kabel może być stosowany w wyrobiskach zaliczanych do stopnia „a”, „b” lub „c” niebezpieczeństwa wybuchu metanu oraz klasy „A” lub „B” zagrożenia wybuchem pyłu węglowego, kable można instalować w wyrobiskach górniczych o kącie nachylenia do 45° (YHKGYekFtlyn, YHKGYekFtyn, YHKGYekFtZnyn) i do 90° (YHKGYekFoyn, YHKGYekFpyn) |

Zdjęcia, rysunki, specyfikacje i informacje zawarte w karcie produktu mają charakter wyłącznie orientacyjny i nie stanowią gwarancji, ani podstawy do ponoszenia odpowiedzialności prawnej przez Fabrykę Kabli ELPAR Sp. z o.o.

**YHKGyEkyn 3,6/6 kV**

| Liczba i przekrój znamionowy żył<br>(n x mm <sup>2</sup> ) | Przybliżony wymiar zewnętrzny kabla<br>(mm) | Orientacyjna masa kabla<br>(kg/km) |
|--|---|------------------------------------|
| 3 x 10 / 10  | 40,6  | 3515                               |
| 3 x 16 / 10  | 42,8  | 3900                               |
| 3 x 25 / 14  | 46,4  | 5029                               |
| 3 x 35 / 16  | 47,7  | 5415                               |
| 3 x 50 / 18  | 50,2  | 6114                               |
| 3 x 70 / 18  | 54,5  | 7241                               |
| 3 x 95 / 20  | 58,3  | 8428                               |
| 3 x 120 / 22   | 62,0  | 9633                               |
| 3 x 150 / 24   | 68,1  | 12547                              |
| 3 x 185 / 27   | 72,7  | 14294                              |

**YHKGyEkFoyN 3,6/6 kV**

| Liczba i przekrój znamionowy żył<br>(n x mm <sup>2</sup> ) | Przybliżony wymiar zewnętrzny kabla<br>(mm) | Orientacyjna masa kabla<br>(kg/km) |
|--|---|------------------------------------|
| 3 x 10 / 10  | 43,5  | 4600                               |
| 3 x 16 / 10  | 46,1  | 5105                               |
| 3 x 25 / 14  | 50,2  | 6394                               |
| 3 x 35 / 16  | 51,9  | 6900                               |
| 3 x 50 / 18  | 54,8  | 7736                               |
| 3 x 70 / 18  | 59,7  | 9022                               |
| 3 x 95 / 20  | 64,0  | 10372                              |
| 3 x 120 / 22   | 68,2  | 11740                              |
| 3 x 150 / 24   | 74,9  | 15007                              |
| 3 x 185 / 27   | 80,0  | 17046                              |

**YHKGyEkFpyn 3,6/6 kV**

| Liczba i przekrój znamionowy żył<br>(n x mm <sup>2</sup> ) | Przybliżony wymiar zewnętrzny kabla<br>(mm) | Orientacyjna masa kabla<br>(kg/km) |
|--|---|------------------------------------|
| 3 x 10 / 10  | 43,1  | 4508                               |
| 3 x 16 / 10  | 45,6  | 5003                               |
| 3 x 25 / 14  | 49,7  | 6266                               |
| 3 x 35 / 16  | 51,4  | 6762                               |
| 3 x 50 / 18  | 54,3  | 7581                               |
| 3 x 70 / 18  | 59,1  | 8842                               |
| 3 x 95 / 20  | 63,4  | 10165                              |
| 3 x 120 / 22   | 67,5  | 11505                              |
| 3 x 150 / 24   | 74,2  | 14707                              |
| 3 x 185 / 27   | 79,2  | 16705                              |

**YHKGyEkFtlyn, YHKGyEkFtyn, YHKGyEkFtZnyn 3,6/6 kV**

Zdjęcia, rysunki, specyfikacje i informacje zawarte w karcie produktu mają charakter wyłącznie orientacyjny i nie stanowią gwarancji, ani podstawy do ponoszenia odpowiedzialności prawnej przez Fabrykę Kabli ELPAR Sp. z o.o.

| Liczba i przekrój znamionowy żył<br>(n x mm <sup>2</sup> ) | Przybliżony wymiar zewnętrzny kabla<br>(mm) | Orientacyjna masa kabla<br>(kg/km) |
|--|---|------------------------------------|
| 3 x 10 / 10  | 42,7  | 3700                               |
| 3 x 16 / 10  | 45,0  | 4105                               |
| 3 x 25 / 14  | 48,8  | 5294                               |
| 3 x 35 / 16  | 50,2  | 5700                               |
| 3 x 50 / 18  | 52,8  | 6436                               |
| 3 x 70 / 18  | 57,4  | 7622                               |
| 3 x 95 / 20  | 61,4  | 8872                               |
| 3 x 120 / 22   | 65,3  | 10140                              |
| 3 x 150 / 24   | 71,7  | 13207                              |
| 3 x 185 / 27   | 76,5  | 15046                              |

Zdjęcia, rysunki, specyfikacje i informacje zawarte w karcie produktu mają charakter wyłącznie orientacyjny i nie stanowią gwarancji, ani podstawy do ponoszenia odpowiedzialności prawnej przez Fabrykę Kabli ELPAR Sp. z o.o.