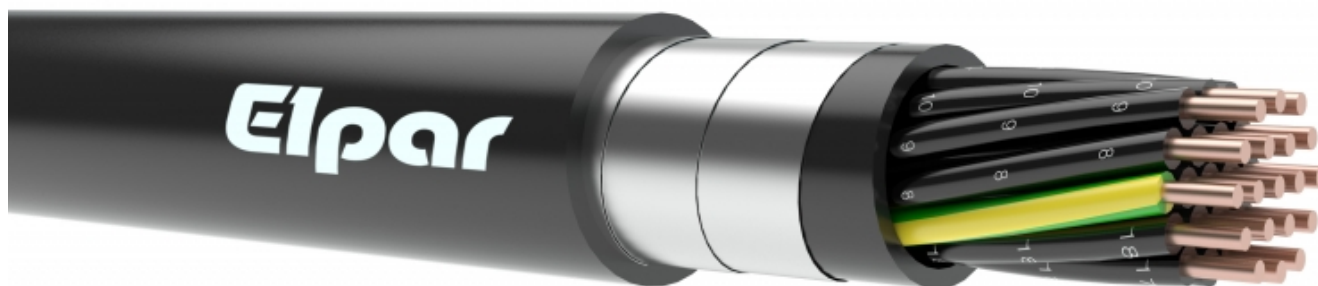


■ YKSXSft(I)y(żo), YKSXSFOy(żo), YKSXSFPy(żo) 0,6/1 kV

Kable sterownicze, sygnalizacyjne oraz specjalne



INFORMACJE TECHNICZNE:

Kabel (K) sygnalizacyjny (S) z żyłami miedzianymi jednodrutowymi lub wielodrutowymi, w izolacji z polietylenu usieciowanego (XS) i w powłoce polwinitowej (Y), opancerzony taśmami stalowymi ocynowanymi (Ft) lub taśmami stalowymi lakierowanymi (Ftl) lub drutami stalowymi okrągłymi (Fo) lub drutami stalowymi płaskimi (Fp), z osłoną ochronną powinitową (y) żyłą ochronną zielono-żółtą (żo) lub bez żyły ochronnej zielono-żółtej.

BUDOWA:

Żyły	miedziane jednodrutowe kl. 1, wg normy PN-EN 60228
Izolacja	polietylen usieciowany XPLE
Kolory izolacji	w każdej warstwie ośrodka żyły oznakowane są następująco: żyła licznikowa: brązowa żyła kierunkowa: niebieska pozostałe żyły: o dowolnej barwie z wyjątkiem zielonej, żółtej, brązowej, niebieskiej w przypadku kabli z żyłą ochronną w warstwie zewnętrznej: zielono-żółta, niebieska, pozostałe żyły w tym samym kolorze z wyjątkiem barw: zielonej, żółtej, brązowej, niebieskiej istnieje możliwość cyfrowego oznaczenia poszczególnych żył w kablu, wszystkie żyły czarne z białym nadrukiem, w kablach z żyłą ochronną żyła zielono-żółta umieszczona jest w warstwie zewnętrznej
Ośrodek	żyły skręcone równolegle
Pancerz	taśma stalowa (Ft), taśma stalowa lakierowana (Ftl), drut stalowy okrągły (Fo) lub drut stalowy płaski (Fp)
Osłona	specjalna polwinitowa PVC, odporna na działanie promieniowania UV, kolor czarny
Powłoka	specjalna polwinitowa PVC, kolor czarny
Temperatura pracy	od -30°C do +90°C
Napięcie znamionowe	0,6/1 kV
Promień gięcia	min. promień gięcia 12 x średnica kabla
Zastosowanie	kable przeznaczone do układania na stałe w kanałach kablowych, w urządzeniach przemysłowych, liniach produkcyjnych, do połączeń urządzeń kontrolnych, bezpieczeństwa i sterowniczych, do przesyłu energii elektrycznej pracujących w klimacie umiarkowanym, zastosowanie polietylenu usieciowanego na izolację żył pozwoliło na uzyskanie lepszych parametrów elektrycznych, mniejsze wymiary i wagę w stosunku do kabli o izolacji polwinitowej, pancerz chroni kabel przed uszkodzeniami mechanicznymi

Zdjęcia, rysunki, specyfikacje i informacje zawarte w karcie produktu mają charakter wyłącznie orientacyjny i nie stanowią gwarancji, ani podstawy do ponoszenia odpowiedzialności prawnej przez Fabrykę Kabli ELPAR Sp. z o.o.

Wykonanie specjalne	yKSXSfT(l)Y(żo); yKSXSfoY(żo); yKSXSfpY(żo) – kabel o powłoce polwinitowej wypełniającej na ośrodku (y) i powłoce polwinitowej na pancerzu (Y) yKSXSfT(l)Yn(żo); yKSXSfoYn(żo); yKSXSfpYn(żo) – kabel o powłoce polwinitowej wypełniającej na ośrodku (y) i w powłoce polwinitowej uniepalnionej na pancerzu (Yn)
Pakowanie	krążki, bębny

YKSXSfT(l)y(żo) 0,6/1 kV		
Liczba i przekrój znamionowy żył (n x mm ²)	Przybliżona średnica zewnętrzna kabla (mm)	Orientacyjna masa kabla (kg)
7 x 1,0	15,3	399
7 x 1,5	16,0	453
7 x 2,5	17,1	547
7 x 4,0	18,7	693
10 x 4,0	20,2	868
7 x 6,0	22,8	1203
10 x 1,0	17,8	527
10 x 1,5	19,0	612
10 x 2,5	20,4	751
10 x 6,0	22,5	964
7 x 10,0	24,6	1234
10 x 10,0	27,8	1713
14 x 1,0	19,1	605
14 x 1,5	20,1	699
14 x 2,5	21,7	875
19 x 1,0	20,6	709
19 x 1,5	21,7	830
19 x 2,5	23,8	1067
24 x 1,0	23,3	884
24 x 1,5	24,6	1042
24 x 2,5	27,1	1347
30 x 1,0	24,3	973
30 x 1,5	26,0	1169
30 x 2,5	28,5	1531
37 x 1,0	26,0	1114
37 x 1,5	27,6	1334
37 x 2,5	30,4	1762
48 x 1,0	29,1	1379
48 x 1,5	31,0	1682
61 x 1,0	31,4	1626
61 x 1,5	33,9	2010

YKSXSfoY(żo) 0,6/1 kV		
Liczba i przekrój znamionowy żył (n x mm ²)	Przybliżona średnica zewnętrzna kabla (mm)	Orientacyjna masa kabla (kg)
7 x 1,0	16,1	418,5
7 x 1,5	16,8	475,4

Zdjęcia, rysunki, specyfikacje i informacje zawarte w karcie produktu mają charakter wyłącznie orientacyjny i nie stanowią gwarancji, ani podstawy do ponoszenia odpowiedzialności prawnej przez Fabrykę Kabli ELPAR Sp. z o.o.

7 x 2,5	18,0	574,7
7 x 4,0	19,6	728,2
10 x 4,0	21,2	911,8
7 x 6,0	23,9	1263,2
10 x 1,0	18,7	553,7
10 x 1,5	19,9	642,3
10 x 2,5	21,5	788,5
10 x 6,0	23,6	1012,1
7 x 10,0	25,9	1296,1
10 x 10,0	29,2	1798,5
14 x 1,0	20,0	634,7
14 x 1,5	21,1	734,3
14 x 2,5	22,8	918,4
19 x 1,0	21,6	744,2
19 x 1,5	22,8	871,8
19 x 2,5	24,9	1120,9
24 x 1,0	24,4	928,3
24 x 1,5	25,9	1093,6
24 x 2,5	28,4	1414,5
30 x 1,0	25,5	1021,9
30 x 1,5	27,3	1227,9
30 x 2,5	29,9	1607,0
37 x 1,0	27,3	1169,7
37 x 1,5	29,0	1400,9
37 x 2,5	31,9	1850,5
48 x 1,0	30,5	1447,6
48 x 1,5	32,6	1765,9
61 x 1,0	33,0	1706,8
61 x 1,5	35,6	2110,1

YKSXSfpy(žo) 0,6/1 kV

Liczba i przekrój znamionowy żył (n x mm ²)	Przybliżona średnica zewnętrzna kabla (mm)	Orientacyjna masa kabla (kg)
7 x 1,0	16,9	438,4
7 x 1,5	17,6	498,0
7 x 2,5	18,8	602,1
7 x 4,0	20,6	762,8
10 x 4,0	22,2	955,2
7 x 6,0	25,0	1323,3
10 x 1,0	19,6	580,1
10 x 1,5	20,9	672,9
10 x 2,5	22,5	826,1
10 x 6,0	24,7	1060,3
7 x 10,0	27,1	1357,8
10 x 10,0	30,6	1884,1
14 x 1,0	21,0	665,0
14 x 1,5	22,1	769,3
14 x 2,5	23,9	962,1

Zdjęcia, rysunki, specyfikacje i informacje zawarte w karcie produktu mają charakter wyłącznie orientacyjny i nie stanowią gwarancji, ani podstawy do ponoszenia odpowiedzialności prawnej przez Fabrykę Kabli ELPAR Sp. z o.o.

19 x 1,0	22,6	779,7
19 x 1,5	23,9	913,3
19 x 2,5	26,1	1174,2
24 x 1,0	25,6	972,5
24 x 1,5	27,1	1145,7
24 x 2,5	29,8	1481,9
30 x 1,0	26,7	1070,6
30 x 1,5	28,6	1286,4
30 x 2,5	31,3	1683,6
37 x 1,0	28,6	1225,4
37 x 1,5	30,3	1467,6
37 x 2,5	33,4	1938,6
48 x 1,0	32,0	1516,5
48 x 1,5	34,1	1850,0
61 x 1,0	34,5	1788,1
61 x 1,5	37,2	2210,6

Zdjęcia, rysunki, specyfikacje i informacje zawarte w karcie produktu mają charakter wyłącznie orientacyjny i nie stanowią gwarancji, ani podstawy do ponoszenia odpowiedzialności prawnej przez Fabrykę Kabli ELPAR Sp. z o.o.